



P21

**Prömatik Döner Bağlama Elemanları - Çift etkili**

Kırmızı renkli alüminyum gövde eloksal kaplı ve korozyona dayanıklı.  
Piston mili aşınmaya dayanıklı, sert krom kaplı.  
Sıkma kafası çelikten ve menevişlenmiş.

**Pneumatic swing toggle clamp - Double acting**

For recessed installation in fixtures.

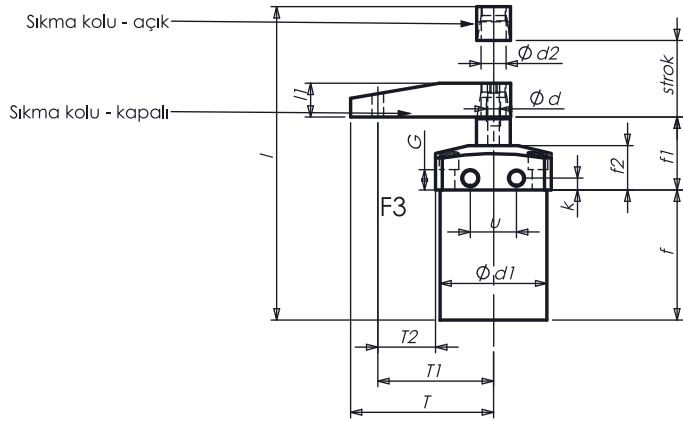
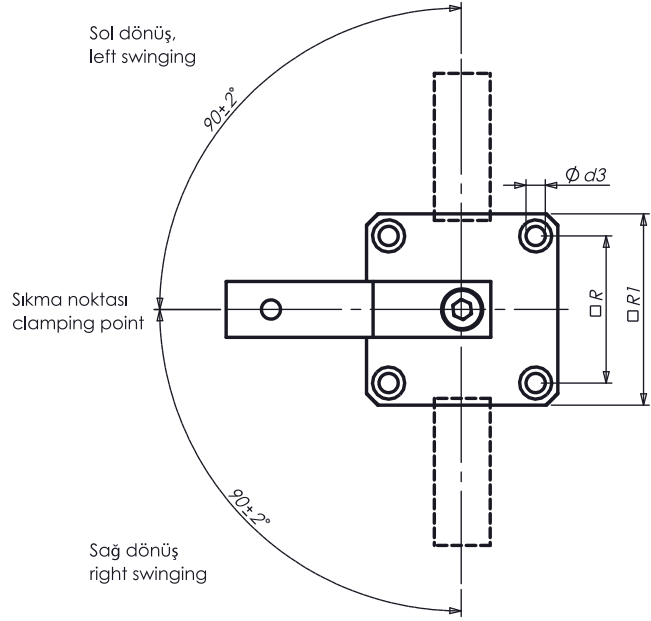
Both compressed-air connections are in the flange.

Piston rod non-rusting, polished.

Body is made of aluminium, anodised.HART-COAT® surface for wear-resistance.

Including screw and spring washer for simple setting of the clamp arm position.

Made in  
%100 yerli...  
Türkiye



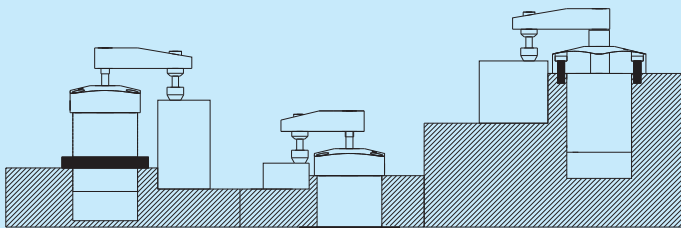
**Kırmızı ve Mavi renk seçenekleri**

Red or Blue colour options

Boy / Size	Sağ Dönüş Right swinging	Sol Dönüş Left swinging	F3 (kN)	Sıkma kolu civatası Clamping Screw	g
40	✓	-	0.45	M8	800
40	-	✓	0.45	M8	800

Boy / Size	d	d1	d2	d3	f	f1	f2	g	k	l	l1	R	R1	u	Piston Ø	Sıkma-clamp* - Y	Strok
40	M8	M55x1.5	16	6.5	73	30	25	13	10.5	152	19	50	65	26	40	15	30

\* Sıkma kolu sadece "Y" stroğu konumunda sıkma yapar. / *Swing clamps may only be loaded during the clamping stroke "Y"*



**Klavuz kaplı gövde alttan sıkmalı bağlantı**  
with grooved nut from above

**Klavuz kaplı gövde bağlantı**  
with grooved nut from above

**Flanş üstten bağlantı 4 civatalı**  
with 4 cap screw from above

**Sıkma pabucu montaj ve demontajı / Fitting and removing clamping arm**



**Baskı Kolunun Takılması**

- 1- Baskı kolunu yaylı rondela ve civata ile piston mili üzerine koyunuz.
- 2- Civatayı sıkmadan önce baskı kolu uygun pozisyona gelecek şekilde döndürünüz.
- 3- Baskı kolunu anahtar yardımı ile sabit tutarak civatayı sıkınız.

**Baskı Kolunun Çıkarılması**

- 1- Baskı kolunu anahtar yardımı ile sabit tutarak civatayı çıkarınız.
- 2- Plastik bir çekiç ile baskı koluna alttan vurunuz ve piston milinden ayırınız.

**Dikkat : Kesinlikle baskı koluna yanıl darbe yapmayınız!**

**Fitting clamping arm**

Hold clamping arm with spanner. Tighten /loosen screw

**Removing clamping arm**

Loosen clamping arm from piston rod.

**Caution : Do not strike sides of clamping arm.**