



P20

Pnömatik Döner Bağlama Elemanları - Blok sürümü - Çift etkili

Kırmızı renkli alüminyum gövde eloksal kaplı ve korozyona dayanıklı.

Piston mili aşınmaya dayanıklı, sert krom kaplı.

Sıkma kafası çelikten ve menevişlenmiş.

Pneumatic swing toggle clamp - Block version - Double acting

For recessed installation in fixtures.

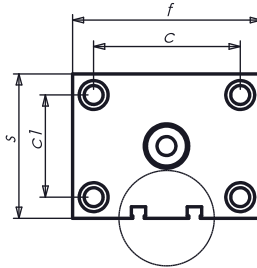
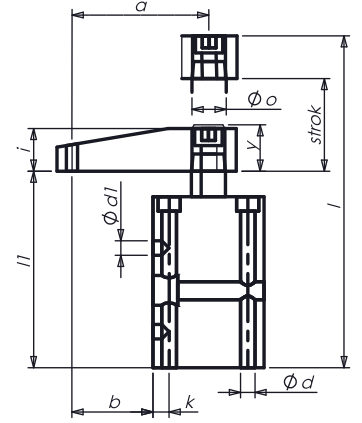
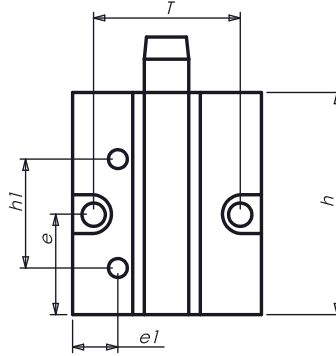
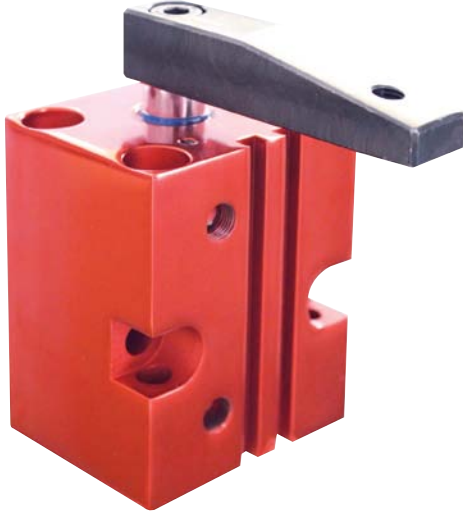
Both compressed-air connections are in the flange.

Piston rod non-rusting, polished.

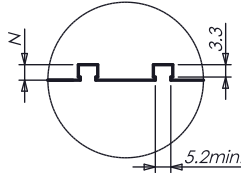
Body is made of aluminium, anodised.HART-COAT® surface for wear-resistance.

Including screw and spring washer for simple setting of the clamp arm position.

Made in
%100 yerli...
Türkiye



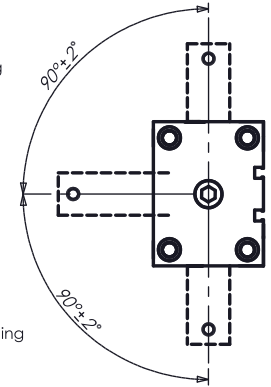
Sensör kanalı
Grove for sensor



Sol dönüş
left swinging

Sıkma noktası
Clamping point

Sağ dönüş
right swinging



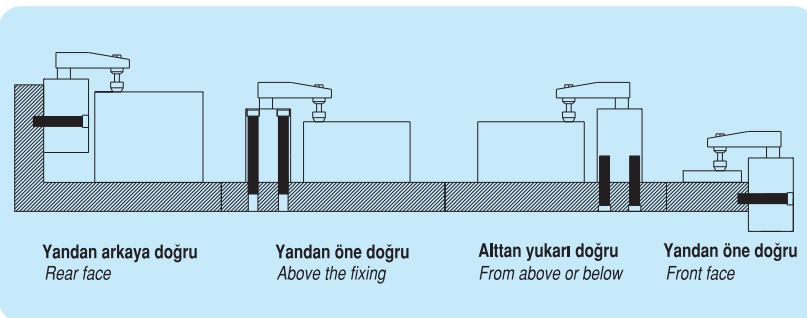
Kırmızı ve Mavi renk seçenekleri

Red or Blue colour options

Boy / Size	Sağ Dönüş / Right swinging	Sol Dönüş / Left swinging	F3 (kN)	Sıkma kolu civatası / Clamping Screw	g
32	✓	-	0.27	M8	800
32	-	✓	0.27	M8	800
40	✓	-	0.45	M8	920
40	-	✓	0.40	M8	920
50	✓	-	0.70	M12	1000
50	-	✓	0.70	M12	1000
63	✓	-	1.10	M12	1150
63	-	✓	1.10	M12	1150

Boy / Size	a	b	c	c1	ød	ød1	e	e1	f	h	h1	i	k	l	l1	n	øO	s	T	Piston ø	Sıkma Clamp* - Y	Strok
32	60	40	45	30	M8	8.5	43	12	60	90	50	20	7.5	145	96	6.5	16	45	45	32	15	30
40	70	45.5	52	37	M10	8.5	40	22	70	90	52	19	9	145	96	8	16	55	52	40	15	30
50	80	49	66	46	M10	10.5	45	66	85	100	53.5	25	9.5	162	106	6.5	16	65	66	50	15	30
63	90	52.5	80	60	M12	10.5	36	30	100	100	53	25	10	162	106	8.5	20	80	80	63	15	31

* Sıkma kolu sadece "Y" stroğu konumunda sıkma yapar. / Swing clamps may only be loaded during the clamping stroke "Y"



Sıkma pabucunu montaj ve demontaj / Fitting and removing clamping arm



Baskı kolunun Takılması

- 1- Baskı kolunu yaylı rondela ve civata ile piston mili üzerine koyunuz.
- 2- Civatayı sıkmadan önce baskı kolu uygun pozisyona gelecek şekilde döndürünüz.
- 3- Baskı kolunu anahtar yardımı ile sabit tutarak civatayı sıkınız.

Baskı kolunun Çıkarılması

- 1- Baskı kolunu anahtar yardımı ile sabit tutarak civatayı çıkarınız
- 2- Plastik bir çekiç ile baskı koluna alttan vurunuz ve piston milinden ayırınız.

Dikkat : Kesinlikle baskı koluna yanal darbe yapmayınız!

Fitting clamping arm

Hold clamping arm with spanner. Tighten /loosen screw

Removing clamping arm

Loosen clamping arm from piston rod.

Caution : Do not strike sides of clamping arm.